



# 안면 마스크 착용 방법

## How to wear a face mask – Korean

There are two types of face masks you can use: cloth masks and surgical masks. Cloth masks are made of washable fabric and can be re-used.

안면 마스크에는 천 마스크와 수술용 마스크, 두 가지가 있습니다. 천 마스크는 세탁할 수 있는 직물로 만들어져 있고 재사용이 가능합니다.

자세한 정보는 [DHHS.vic - 안면 덮개 - 오후 11 시 59 분 수요일 7 월 22 일](https://www.dhhs.vic.gov.au/face-masks-covid-19)

<<https://www.dhhs.vic.gov.au/face-masks-covid-19>> 를 참조하세요.



안면 마스크를 착용하면 코로나바이러스에 대한 물리적 장벽이 추가되기 때문에 여러분과 여러분의 지역사회를 보호할 수 있습니다.

안면 마스크가 없다면 스카프, 두건 등 다른 형태의 안면 덮개를 사용하셔도 됩니다.



마스크 착용 전 손을 씻으세요.



마스크가 여러분의 코를 포함하여 코와 입을 덮어주고 얼굴 양쪽 옆에 꼭 맞게 착용되었는지 확인하세요.



마스크를 착용한 상태에서 마스크의 앞면을 만지지 마세요.

마스크를 만진 경우, 즉시 손을 씻거나 소독하세요.

마스크를 목에 걸어두지 마세요.

마스크를 벗기 전에 먼저 손을 씻거나 소독하세요.



귀걸이를 잡거나 끈을 풀어서 조심스럽게 마스크를 벗으세요. 끈이 한 쌍인 경우에는 아래쪽 끈을 먼저 풀 다음 위쪽 끈을 푸세요.

마스크 안에 필터가 있다면 꺼내서 버리세요.

마스크를 접은 후에는 바로 세탁하거나 일회용 또는 세탁 가능한 주머니에 넣어 세탁하세요. 일회용 수술용 마스크는 책임감을 가지고 주의해서 폐기하세요.



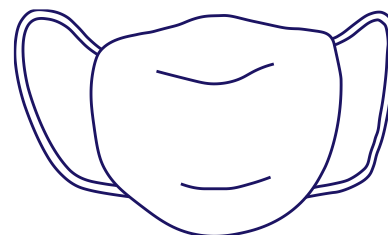
마스크를 벗은 후에는 손을 씻거나 소독하세요.

천으로 된 안면 덮개는 비누나 세탁용 세제를 사용하여 뜨거운 물(60 도)에 매일 세척하세요.

안면 마스크를 타인과 공유하지 마세요

## 다음 사항을 계속 실천하세요

- 손을 정기적으로 씻으세요
- 타인과 1.5 미터 거리를 유지하세요
- 증상이 가법더라도 검사를 받으세요
- 몸이 안좋으면 집에 계세요



To receive this document in another format [email Public Health branch](mailto:public.health@dhhs.vic.gov.au) <public.health@dhhs.vic.gov.au>.

Authorised and published by the Victorian Government, 1 Treasury Place, Melbourne.

© State of Victoria, Australia, Department of Health and Human Services, 24 July 2020.

Available at [DHHS.vic - Coronavirus \(COVID-19\)](https://www.dhhs.vic.gov.au/coronavirus) <<https://www.dhhs.vic.gov.au/coronavirus>>

Korean

OFFICIAL



Health and Human Services